

<https://zavodjbi.com/>  
ТИПОВЫЕ СТРОИТЕЛЬНЫЕ КОНСТРУКЦИИ,  
ИЗДЕЛИЯ И УЗЛЫ ДЛЯ КАПИТАЛЬНОГО РЕМОНТА  
В ЛЕНИНГРАДЕ.

СЕРИЯ 3.006 - КР-1.

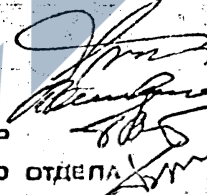
ПОДПОЛЬНЫЕ КАНАЛЫ, ПРИЯМКИ И ПРОХОДЫ ТЕПЛОТРАСС  
ЧЕРЕЗ ФУНДАМЕНТЫ И ПЕРЕГОРОДКИ ПОДВАЛОВ.

выпуск 2

МОНОЛИТНЫЕ ПРИЯМКИ, РАБОЧИЕ ЧЕРТЕЖИ.

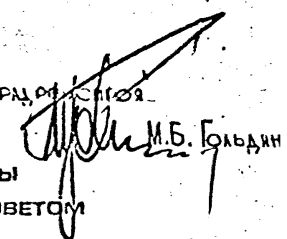
РАЗРАБОТАНЫ ИНСТИТУТОМ „ЛЕНЖИЛПРОЕКТ“

ГЛАВНЫЙ ИНЖЕНЕР ИНСТИТУТА  
НАЧАЛЬНИК ТЕХНИЧЕСКОГО ОТДЕЛА  
ГЛАВНЫЙ СПЕЦИАЛИСТ - КОНСТРУКТОР  
ГЛАВНЫЙ СПЕЦИАЛИСТ ТЕХНИЧЕСКОГО ОТДЕЛА



В.А. Иванов  
В.И. Кановский  
Б.В. Мусин  
Б.М. Зинер

СОГЛАСОВАНО:  
Начальник технического отдела „Ленжилпроект“



М.Б. Гольц

УТВЕРЖДЕНЫ  
ТЕХНИЧЕСКИМ СОВЕТОМ  
ПРОТОКОЛ № 28  
от 18.08.88 г.

ТИПОВЫЕ СТРОИТЕЛЬНЫЕ КОНСТРУКЦИИ,  
ИЗДЕЛИЯ И УЗЛЫ ДЛЯ КАПИТАЛЬНОГО РЕМОНТА  
В ЛЕНИНГРАДЕ.

СЕРИЯ 3.006-КР-1.

ПОДПОЛЬНЫЕ КАНАЛЫ, ПРИЯМКИ И ПРОХОДЫ ТЕПЛОТРАСС  
ЧЕРЕЗ ФУНДАМЕНТЫ И ПЕРЕГОРОДКИ ПОДВАЛОВ.

выпуск 2

МОНОЛИТНЫЕ ПРИЯМКИ, РАБОЧИЕ ЧЕРТЕЖИ.

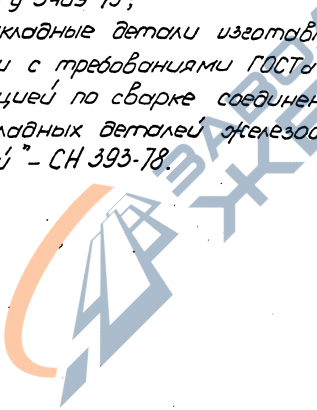
<https://zavodjbi.com/>







- 7.6 Арматура принята класса А-II и А-I по ГОСТу 5781-82\*. Для закладных элементов принята прокатная сталь ВСт3КП2 по ГОСТу 535-79\*.
- 7.7 Все закладные элементы должны быть окрашены кузбасслаком за 2 раза.
- 7.8 При бетонировании монолитных конструкций необходимо выполнять требования следующих нормативных и инструктивных элементов:
  - а) сварку производить электродами типа Э-42 по ГОСТу 9469-75\*;
  - б) закладные детали изготовливать в соответствии с требованиями ГОСТа 10922-75 и "Инструкцией по сварке соединений арматуры и закладных деталей железобетонных конструкций" - СН 393-78.



|                        |                            |               |
|------------------------|----------------------------|---------------|
| Инв. н. подл.<br>10148 | Подпись и дата<br>22.08.88 | Взам. инв. н. |
|------------------------|----------------------------|---------------|

<https://zavodbi.com/>

|                     |           |
|---------------------|-----------|
| 3.006 - КР - 1-2 пз | Лист<br>3 |
|---------------------|-----------|

| Обозначение документа | Марка | Эскиз | Габаритные размеры |      |      |     | Размеры отверстия |     | Марка бетона     | Расход материала     |          | Примеч. |
|-----------------------|-------|-------|--------------------|------|------|-----|-------------------|-----|------------------|----------------------|----------|---------|
|                       |       |       | А                  | Б    | Н    | с   | а                 | h   |                  | Бетон м <sup>3</sup> | Сталь кг |         |
|                       |       |       |                    |      |      |     |                   |     |                  |                      |          |         |
| 3.006-КР-1-2.7        | ПР-1  |       | 1000               | 1000 | 800  | 150 | 700               | 400 | 8 12,5<br>(M150) | 0,76                 | 78,1     |         |
|                       | ПР-2  |       | 1300               | 1000 |      |     | 1000              | 500 |                  | 0,88                 | 93,9     |         |
| 3.006-КР-1-2.9        | ПР-3  |       | 1600               | 1000 |      |     | 1300              | 500 |                  | 1,00                 | 159,6    |         |
|                       | ПР-4  |       | 1900               | 1000 |      |     | 1600              | 500 |                  | 1,12                 | 183,3    |         |
| 3.006-КР-1-2.11       | ПР-5  |       | 1000               | 1000 | 1200 | 150 | 700               | 400 |                  | 1,04                 | 191,3    |         |
|                       | ПР-6  |       | 1300               | 1000 |      |     | 1000              | 500 |                  | 1,17                 | 221,0    |         |
|                       | ПР-7  |       | 1600               | 1000 |      |     | 1300              | 500 |                  | 1,32                 | 256,4    |         |
|                       | ПР-8  |       | 1900               | 1000 |      |     | 1600              | 500 |                  | 1,44                 | 285,1    |         |
| 3.006-КР-1-2.13       | ПР-9  |       | 1000               | 1000 | 1500 | 150 | 700               | 400 |                  | 1,25                 | 209,0    |         |
|                       | ПР-10 |       | 1300               | 1000 |      |     | 1000              | 500 |                  | 1,41                 | 232,9    |         |
|                       | ПР-11 |       | 1600               | 1000 |      |     | 1300              | 500 |                  | 1,58                 | 277,9    |         |
|                       | ПР-12 |       | 1900               | 1000 |      |     | 1600              | 500 |                  | 1,74                 | 308,3    |         |

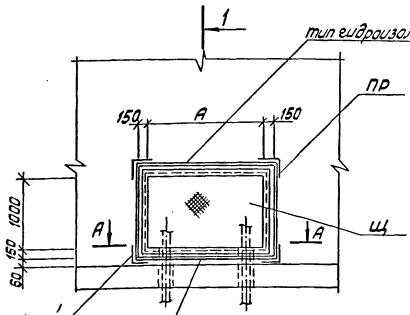
С. Селусово: 1-111  
 1948 22.08.88  
 1-111

|                 |          |              |                   |   |   |
|-----------------|----------|--------------|-------------------|---|---|
| 3.006-КР-1-2.НУ |          |              | Табл. Лист Листов |   |   |
| Разработ        | Гонина   | Контр. 07.88 | Р                 | 1 | 1 |
| Расчитан        | Гарасова | Контр. 07.88 | институт          |   |   |
| Проб.           | Гарасова | Контр. 07.88 | ЛЕННИЛПРОЕКТ      |   |   |
| Н.вонть         | Хотич    | Контр. 08.88 |                   |   |   |

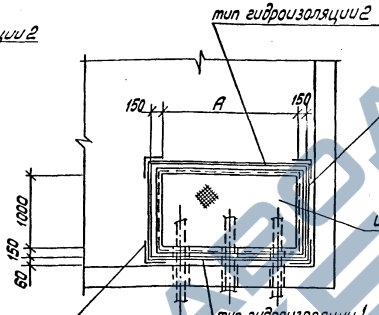
<https://zavodjbi.com>

копировала: Л.Ф. Формат А3

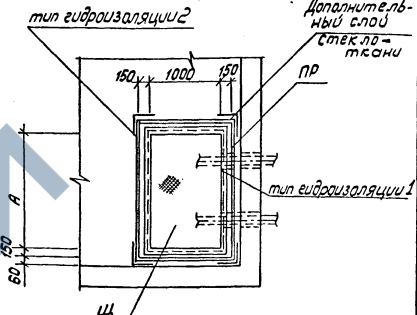
Вариант 1



Вариант 2



Вариант 3

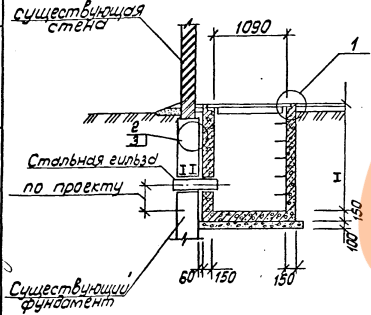


Дополнительный слой стеклоткани тип гидроизоляции 1

Дополнительный слой стеклоткани

1-1

СРЕДНЕОБЩНОЕ ПИП  
 ШЕЛКОВАЯ ПАРТЯСА И ВОДА ВЕЩ. УПЕВ.  
 1979



- Узел 1 см. 3.006-КР-1-2-4
- Узел 2 см. 3.006-КР-1-2-5
- Узел 3 см. 3.006-КР-1-2-5
- Вид А-А см. 3.006-КР-1-2-4

Деталь гидроизоляции тип 1 см. 3.006-КР-1-2.2

Деталь гидроизоляции тип 2 см. 3.006-КР-1-2.3

При толщине наружной стены В=500 длина гильзы - 710  
 При толщине наружной стены В=600 длина гильзы - 810

В случае другой толщины фундаментов длина стальных гильз должна быть соответственно скорректирована

В местах прохода труб через гидроизоляцию наклеить на мастике дополнительный слой стеклоткани с заводкой на трубы  
 Выбор гидроизоляции см. пояснительную записку

Опалубку и армирование прямков см. 3.006-КР-1-2.7,9,11,13

Марку прямков и щитов см. 3.006-КР-1.2.НИ

|           |          |        |                |                               |                      |
|-----------|----------|--------|----------------|-------------------------------|----------------------|
|           |          |        | 3.006-КР-1-2.1 |                               |                      |
| Исполн    | Григорин | Иванов | 07.88          | Варианты расположения прямков | Институт ЛЕННИПРОЕКМ |
| Расчетчик | Тарасова | Жид    | 07.88          |                               |                      |
| Пробир    | Тарасова | Жид    | 07.88          |                               |                      |
| И.контр.  | Жомич    | Колес  | 08.87          |                               |                      |

<https://zavodjbi.com>

Копир

Формат А3

<https://zavodjbi.com/>

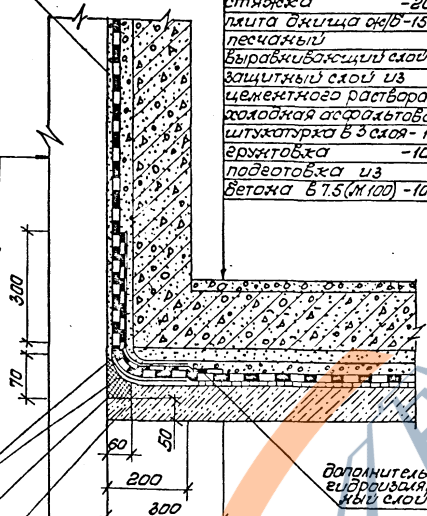
способы подготовки  
основания под гидро-  
изоляция см. узлы 2,3

существующий  
фундамент  
цементная штукатурка-15  
кладочная асфальтовая  
штукатурка в 3 слоя-15  
защитный слой из  
цементного раствора-30

цементно-песчаная  
стяжка -20  
плита толщиной 40/8-150  
песчаный  
выравнивающий слой-30  
защитный слой из  
цементного раствора-30  
кладочная асфальтовая  
штукатурка в 3 слоя-15  
подготовка -10  
бетона в 7,5(м100) -100

стеклоткань  
заливка битумно-  
резиновой  
мастики МБР  
подстилка МБР  
подложка цементным  
раствором М100

дополнительный  
гидроизоляцион-  
ный слой



3.006 - КР-1-2.2

Деталь гидроизоляция  
тип 1

| Стадия             | Масса | Масштаб |
|--------------------|-------|---------|
| Р                  |       | 1:10    |
| Лист 1 из листов 1 |       |         |
| ИЖТИИТ             |       |         |
| ЛЕНЖИЛПРОЕКТ       |       |         |

Копир: *вз*

Формат А4

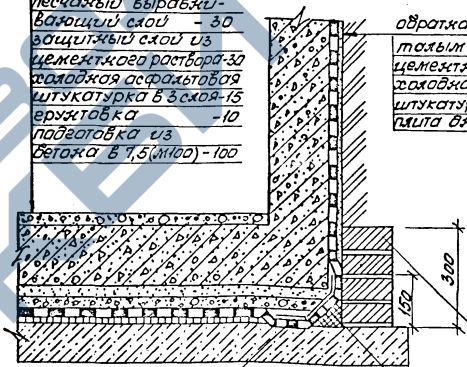
цементно-песчаная  
стяжка -20  
плита толщиной 40/8-150  
песчаный  
выравнивающий слой -30  
защитный слой из  
цементного раствора-30  
кладочная асфальтовая  
штукатурка в 3 слоя-15  
подготовка -10  
бетона в 7,5(м100) -100

обратная засыпка  
топлым песком  
цементная штукатурка-15  
кладочная асфальтовая  
штукатурка в 3 слоя -15  
плита толщиной 40/8 -150

стеклоткань

прижимная  
кирпичная  
стенка  
кирпич М75  
раствор М10

заливка битумно-  
резиновой  
мастики МБР



3.006 - КР-1-2.3

Деталь гидроизоляция  
тип 2

| Стадия             | Масса | Масштаб |
|--------------------|-------|---------|
| Р                  |       | 1:10    |
| Лист 1 из листов 1 |       |         |
| ИЖТИИТ             |       |         |
| ЛЕНЖИЛПРОЕКТ       |       |         |

Копир: *вз*

Формат А4

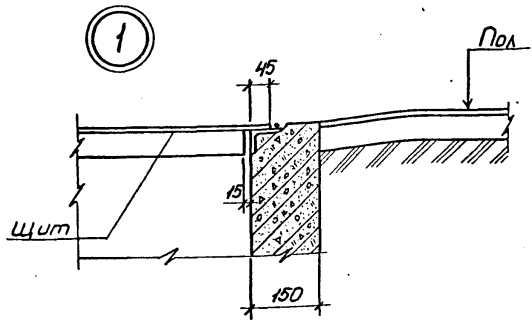
ИЖТИИТ  
1946  
22.08.88  
Подпись и дата  
В.С.М.И.И.

|               |          |      |       |
|---------------|----------|------|-------|
| Разработчик   | Сажина   | И.И. | 07.88 |
| Проектировщик | Тарасова | Т.А. | 07.88 |
| Проверен      | Тарасова | Т.А. | 07.88 |
| Исполнитель   | Сажина   | И.И. | 08.88 |

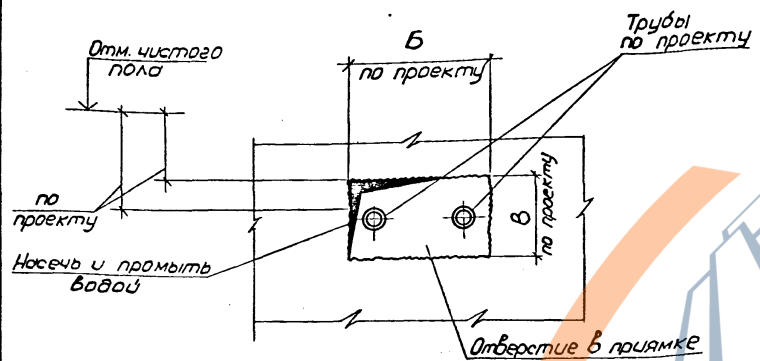
ИЖТИИТ  
Подпись и дата  
В.С.М.И.И.

|               |          |      |       |
|---------------|----------|------|-------|
| Разработчик   | Сажина   | И.И. | 07.88 |
| Проектировщик | Тарасова | Т.А. | 07.88 |
| Проверен      | Тарасова | Т.А. | 07.88 |
| Исполнитель   | Сажина   | И.И. | 08.88 |

<https://zavodjbi.com/>



A-A



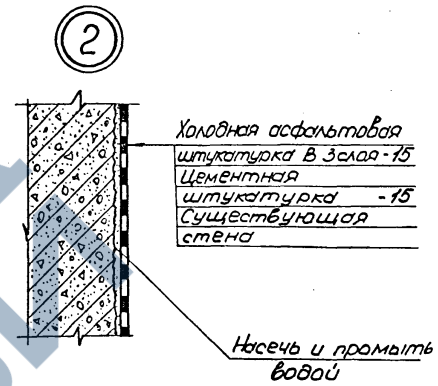
После проводки коммуникаций через стены прямойки заделку проемов производить бетоном марки В 12.5 с предварительной окаликой поверхности бетона по всему периметру проемов.

3.006-КР-1-2.4

Узел 1.  
Вид А-А.

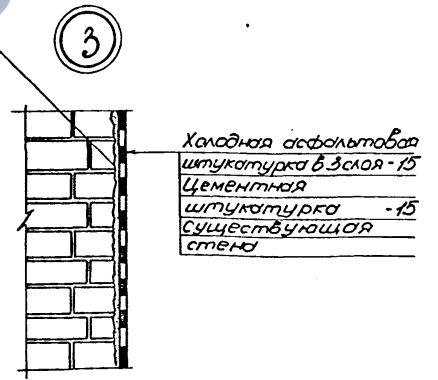
|                                 |          |         |
|---------------------------------|----------|---------|
| Стация                          | Масса    | Масштаб |
| Р                               |          |         |
| Лист 1                          | Листов 1 |         |
| ИНСТИТУТ<br><b>ЛЕННИЛПРОЕКТ</b> |          |         |

Формат А4



Холодная асфальтовая  
штукатурка в 3 слоя - 15  
Цементная  
штукатурка - 15  
Существующая  
стена

Насечь и промыль  
водой



Холодная асфальтовая  
штукатурка в 3 слоя - 15  
Цементная  
штукатурка - 15  
Существующая  
стена

3.006-КР-1-2.5

Узел 2.  
Узел 3.

Имя, Фамилия, Подпись и дата. Взам. инв. № 7

|                                 |          |         |
|---------------------------------|----------|---------|
| Стация                          | Масса    | Масштаб |
| Р                               |          |         |
| Лист 1                          | Листов 1 |         |
| ИНСТИТУТ<br><b>ЛЕННИЛПРОЕКТ</b> |          |         |

Формат А4

Имя, Фамилия, Подпись и дата. Взам. инв. № 7  
1948 22.08.88

|             |          |      |       |
|-------------|----------|------|-------|
| Разработчик | Гонина   | Дата | 07.88 |
| Расчетчик   | Тарасова | Дата | 07.88 |
| Проверен    | Тарасова | Дата | 07.88 |
| Н.контр.    | Хомич    | Дата | 08.88 |

| Формат | Заказ | Поз. | Обозначение          | Наименование  | Кол. на |       | Примечание |
|--------|-------|------|----------------------|---|---------|-------|------------|
|        |       |      |                      |   | -       | 01 02 |            |
|        |       |      |                      | <a href="https://zavodjbi.com/">https://zavodjbi.com/</a> |         |       |            |
|        |       |      |                      | <u>Детали</u>   |         |       |            |
|        |       |      |                      | ГОСТ 5181-82 *  |         |       |            |
|        | 1     |      | 3.006 - КР-1-2.7 - 1 | φ14 А II ℓ=1200   | 2       |       | 1.4 кг     |
|        | 2     |      | - 2                  | ℓ=1500  | 2       |       | 1.8 кг     |
|        |       |      |                      | <u>Удельные закладные</u>                                 |         |       |            |
|        |       |      | 3.006 - КР-1-2.14    | МН-1 ПМ   | 4       | 4.6   | 5.2 кг     |
|        |       |      | 3.006 - КР-1-2.15 и  | Щ-1   | 1       |       | 53.7 кг    |
|        |       |      |                      | Щ-2   |         | 1     | 67.5 кг    |
|        |       |      |                      | <u>Материалы</u>  |         |       |            |
|        |       |      |                      | <u>Бетон класса</u>                                       |         |       |            |
|        |       |      |                      | В-12.5(М150) м³   | 0.76    | 0.86  |            |

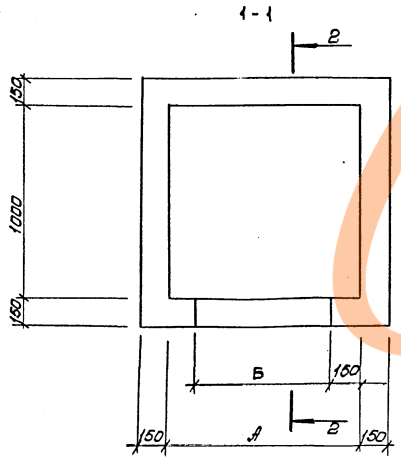
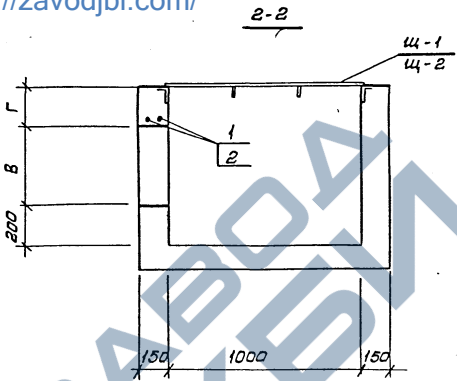
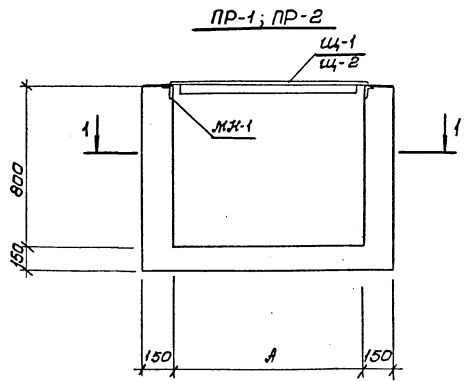
Уч. № 1918  
 Подпись и дата  
 22.03.88  
 Взам. № 14

|  |                |               |                          |
|--|----------------|---------------|--------------------------|
| 3.006 - КР-1-2.6                                 |                |               |                          |
| Разработчик                                      | Разработчик    | Исполнитель   | Исполнитель              |
| Проф. Тарасова                                   | Проф. Тарасова | Инж. Ковалева | Инж. Ковалева            |
| Спецификация<br>арматуры на прямки<br>ПР-1; ПР-2 |                |               | Стадия<br>Р 1 1          |
| И. Косов<br>Л. Мич<br>С. Шихов                   |                |               | институт<br>ЛЕНЖИЛПРОЕКТ |

Копия: *ЛС* - *Л*

Формат А4

<https://zavodjbi.com/>



| Обозначение       | Марка | А    | Б    | В   | Г   | Примечание |
|-------------------|-------|------|------|-----|-----|------------|
| З. 006 - КР-1-2.7 | PP-1  | 1000 | 700  | 400 | 200 |            |
| -01               | PP-2  | 1300 | 1000 | 500 | 100 |            |

ИЗМЕН. ЛИСТ 1948 22.08.88г.

<https://zavodjbi.com/>

|          |               |       |       |   |        |      |
|----------|---------------|-------|-------|---|--------|------|
|          |               |       |       | З. 006 - КР-1-2.7                             |        |      |
| Разработ | Вал. Кошарова | ЛНФ   | 07.88 | Опаківка и армирование<br>прямоков PP-1; PP-2 | Стадия | Мест |
| Расчит   | Парасова      | ЛНФ   | 07.88 |   | Р      | 1    |
| Провер   | Парасова      | ЛНФ   | 07.88 | Институт<br>ЛЕНЖИЛПРОЕКТ                      |        |      |
| Исполн.  | Сомич         | Сомич | 08.88 |   |        |      |

Копир: *СЛ*

Формат А3





И№, л. подл. Подпись и дата Взам. И№, л. н

<https://zavodjbi.com/>

| Формат | Лист | Лист | Обозначение       | Наименование      | Кол. на исполн. |    |    |    | Примечание |
|--------|------|------|-------------------|-------------------|-----------------|----|----|----|------------|
|        |      |      |                   |                   | -               | 01 | 02 | 03 |            |
|        |      |      |                   | <u>Детали</u>     |                 |    |    |    |            |
|        |      |      |                   | ГОСТ 5781-82*     |                 |    |    |    |            |
|        | 1    |      | 3.006-КР-1-2.11-1 | φ10 А II L = 1250 | 54              | 30 | 33 | 35 | 0.8 кг     |
|        | 2    |      | -2                | L = 1550          |                 | 26 |    |    | 1.0 кг     |
|        | 3    |      | -3                | L = 1850          |                 |    | 26 |    | 1.1 кг     |
|        | 4    |      | -4                | L = 2150          |                 |    |    | 26 | 1.3 кг     |
|        | 5    |      | -5                | L = 900           | 18              | 20 | 9  | 11 | 0.6 кг     |
|        | 6    |      | -6                | L = 1050          |                 |    | 12 | 12 | 0.7 кг     |
|        | 7    |      | -7                | L = 1300          | 36              | 38 | 39 | 41 | 0.8 кг     |
|        | 8    |      | -8                | L = 750           | 34              | 36 | 9  | 9  | 0.5 кг     |
|        | 9    |      | -9                | L = 900           |                 |    | 28 | 28 | 0.6 кг     |
|        | 10   |      | -10               | φ20 А I L = 850   | 3               | 3  | 3  | 3  | 2.1 кг     |

|  |           |    |                 |                         |      |
|--|-----------|----|-----------------|-------------------------|------|
|  |           |    | 3.006-КР-1-2.10 |                         |      |
| Дизайн                                 | Дизайнер  | ЛР | 07.03           | Спецификация            |      |
| Расчет                                 | Технадзор | ЛР | 07.03           | арматуры на прямку      |      |
| Провер                                 | Технадзор | ЛР | 07.03           | ПР-5; ПР-6; ПР-7; ПР-8. |      |
|  |           |    |                 | Стр.                    | Лист |
|  |           |    |                 | Р                       | 1    |
|  |           |    |                 |                         | 2    |
| ИНСТИТУТ<br>ЛЕНЦИНАПРОЕКТ<br>Формат А4 |           |    |                 |                         |      |

И№, л. подл. Подпись и дата Взам. И№, л. н

| Формат | Лист | Лист | Обозначение       | Наименование             | Кол. на исполн. |      |      |      | Примечание |
|--------|------|------|-------------------|--------------------------|-----------------|------|------|------|------------|
|        |      |      |                   |                          | -               | 01   | 02   | 03   |            |
|        | 11   |      | -11               | φ14 А II L = 1200        | 4               |      |      |      | 1.4 кг     |
|        | 12   |      | -12               | L = 900                  | 4               |      |      |      | 1.1 кг     |
|        | 13   |      | -13               | L = 1500                 |                 | 4    |      |      | 1.8 кг     |
|        | 14   |      | -14               | L = 1000                 |                 | 4    |      |      | 1.2 кг     |
|        | 15   |      | -15               | φ16 А II L = 1800        |                 |      | 4    |      | 2.8 кг     |
|        | 16   |      | -16               | L = 1000                 |                 |      | 4    | 4    | 1.6 кг     |
|        | 17   |      | -17               | L = 2100                 |                 |      |      | 4    | 3.3 кг     |
|        |      |      |                   | <u>Изделия закладные</u> |                 |      |      |      |            |
|        |      |      | 3.006-КР-1-2.14   | МН-1 ПМ                  | 4               | 4.6  | 5.2  | 5.6  | 5.3 кг     |
|        |      |      | 3.006-КР-1-2.15 и | Щ-1                      | 1               |      |      |      | 53.7 кг    |
|        |      |      | -01               | Щ-2                      |                 | 1    |      |      | 67.5 кг    |
|        |      |      | 3.006-КР-1-2.16 и | Щ-3                      |                 |      | 1    |      | 83.1 кг    |
|        |      |      | -01               | Щ-4                      |                 |      |      | 1    | 96.9 кг    |
|        |      |      |                   | <u>Материалы.</u>        |                 |      |      |      |            |
|        |      |      |                   | Бетон класса             |                 |      |      |      |            |
|        |      |      |                   | В-12.5 (М150) м³         | 104             | 1.17 | 1.32 | 1.44 |            |

<https://zavodjbi.com/>

ЛЭЖП №170-100-07.03.86

3.006-КР-1-2.10

Лист

2

Копир. Кол.

Формат А4

18

ПР-5; ПР-6; ПР-7; ПР-8

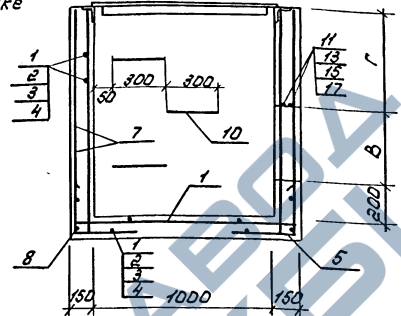
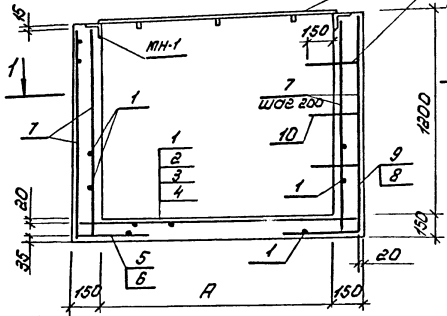
Щ-1  
Щ-2  
Щ-3  
Щ-4

2-2

Ведомость деталей

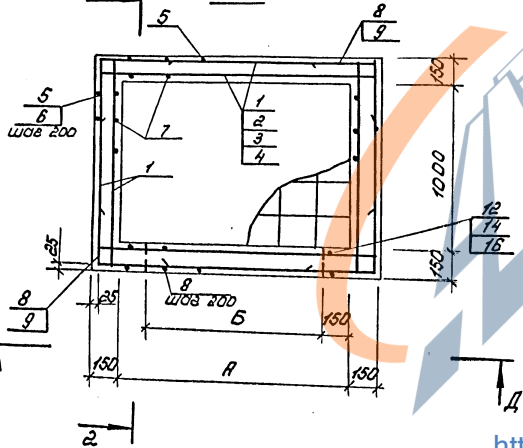
<https://zavodjbi.com/>

шаг 300  
в шагах  
подрядке



| №  | ЭСКИЗ      |
|----|------------|
| 5  | 460<br>450 |
| 6  | 450<br>800 |
| 8  | 200<br>450 |
| 9  | 300<br>600 |
| 10 | 300<br>275 |

2 1-1



| Обозначение     | Марка | А    | Б    | В   | Г   | Примечание |
|-----------------|-------|------|------|-----|-----|------------|
| 3.006-КР-1-2.11 | ПР-5  | 1000 | 700  | 400 | 600 |            |
| -01             | ПР-6  | 1300 | 1000 | 500 | 500 |            |
| -02             | ПР-7  | 1600 | 1300 | 500 | 500 |            |
| -03             | ПР-8  | 1900 | 1600 | 500 | 500 |            |

Вид Д-Д см. 3.006-КР-1-2.13 лист 2.  
Арматура в пределах отверстия обрезать по месту.

1154/2001 Подписки и отпуски  
1948 23.08.88г.

|                 |        |        |  |
|-----------------|--------|--------|--|
| 3.006-КР-1-2.11 |        |        |  |
| Разработано     | И.П.А. | 07.88  | Опалубка и армирование<br>прямые ПР-5; ПР-6;<br>ПР-7; ПР-8 |
| Расчитано       | И.П.А. | 07.88  |  |
| Проверено       | И.П.А. | 07.88  |  |
| Н.ВОНА          | Хотич  | Волын  | 08.88  |
| Лист            | Р      | Листов | 7  |
| Институт        |        |        | ЛЕННИЛПРОЕКТ   |

<https://zavodjbi.com/>

Копир: *АБ*

Формат А3.

ИЗВ. № подл. Подпись и дата взят. инв. №

<https://zavodjbi.com/>

711 кв. 112

| Кол. экз. | Поз. | Обозначение       | Наименование   | КОЛ. КОС. ИСПОЛН. |    |    |    | Примечание |
|-----------|------|-------------------|----------------|-------------------|----|----|----|------------|
|           |      |                   |                | 01                | 02 | 03 |    |            |
|           |      |                   | <u>Детали</u>  |                   |    |    |    |            |
|           |      |                   | ГОСТ 5781-82*  |                   |    |    |    |            |
| 1         |      | З.006-КР-1-2.13-1 | φ10 A I L=1250 | 62                | 34 | 36 | 38 | 0,8 кг     |
| 2         |      | -2                | L=1550         |                   | 30 |    |    | 1,0 кг     |
| 3         |      | -3                | L=1850         |                   |    | 30 |    | 1,1 кг     |
| 4         |      | -4                | L=2150         |                   |    |    | 30 | 1,3 кг     |
| 5         |      | -5                | L=900          | 18                | 20 | 9  | 11 | 0,6 кг     |
| 6         |      | -6                | L=1050         |                   |    | 12 | 12 | 0,7 кг     |
| 7         |      | -7                | L=1500         | 36                | 38 | 39 | 41 | 1,0 кг     |
| 8         |      | -8                | L=750          | 38                | 42 | 9  | 10 | 0,5 кг     |
| 9         |      | -9                | L=900          |                   |    | 36 | 36 | 0,6 кг     |
| 10        |      | -10               | φ20 A I L=850  | 4                 | 4  | 4  | 4  | 2,1 кг     |
| 11        |      | -11               | φ14 A I L=1200 | 4                 |    |    |    | 1,4 кг     |
| 12        |      | -12               | L=900          | 4                 |    |    |    | 1,1 кг     |

З.006-КР-1-2.12

Розроб. Розанова Л.В. 07.88  
 Рассчит. Горасова Т.В. 07.88  
 Провер. Горасова Т.В. 07.88  
 Исполн. Хомич К.В. 08.88

Спецификация  
 арматуры на прямки  
 пр-9; пр-10; пр-11; пр-12.

Лист 1  
 Листов 2

Институт  
 ЛЕННИЛПРОЕКТ

Формат А4

ИЗВ. № подл. Подпись и дата взят. инв. №

| Кол. экз. | Поз. | Обозначение       | Наименование                 | КОЛ. КОС. ИСПОЛН. |      |      |      | Примечание |
|-----------|------|-------------------|------------------------------|-------------------|------|------|------|------------|
|           |      |                   |                              | 01                | 02   | 03   |      |            |
|           | 13   | -13               | φ14 A II L=1500              | 4                 |      |      |      | 1,8 кг     |
|           | 14   | -14               | L=1000                       | 4                 |      |      |      | 1,2 кг     |
|           | 15   | -15               | φ16 A II L=1800              |                   | 4    |      |      | 2,8 кг     |
|           | 16   | -16               | L=1000                       |                   | 4    | 4    |      | 1,6 кг     |
|           | 17   | -17               | L=2100                       |                   |      | 4    |      | 3,3 кг     |
|           |      |                   | <u>Изделия заводские</u>     |                   |      |      |      |            |
|           |      | З.006-КР-1-2.14   | МН-1 п.м.                    | 4                 | 4,6  | 5,2  | 5,6  | 5,2 кг     |
|           |      | З.006-КР-1-2.15 и | Ц-1                          | 1                 |      |      |      | 53,7 кг    |
|           |      | -01               | Ц-2                          |                   | 1    |      |      | 67,5 кг    |
|           |      | З.006-КР-1-2.16 и | Ц-3                          |                   |      | 1    |      | 83,1 кг    |
|           |      | -01               | Ц-4                          |                   |      |      | 1    | 96,9 кг    |
|           |      |                   | <u>Материалы</u>             |                   |      |      |      |            |
|           |      |                   | Бетон класса                 |                   |      |      |      |            |
|           |      |                   | B-12,5 (M150) м <sup>3</sup> | 1,25              | 1,41 | 1,58 | 1,74 |            |

<https://zavodjbi.com/>

З.006-КР-1-2.12

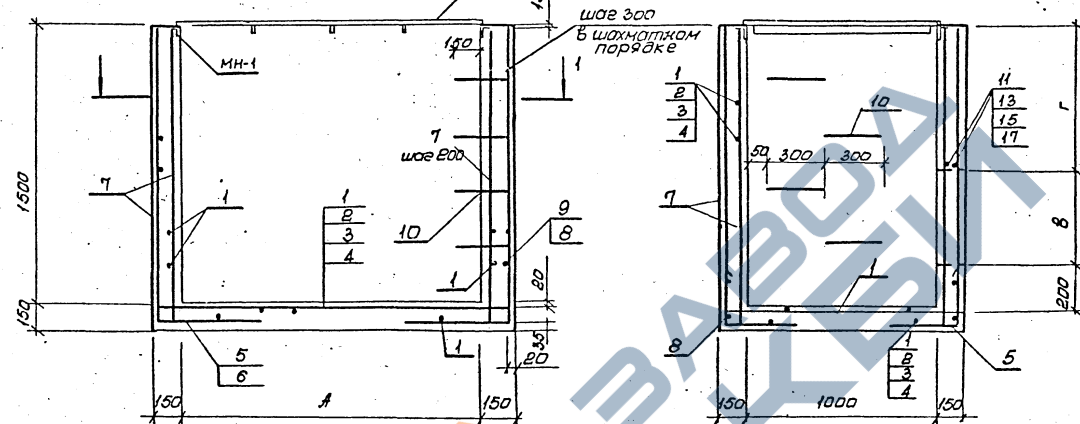
Рольф А.В.

ПР-9; ПР-10; ПР-11; ПР-12

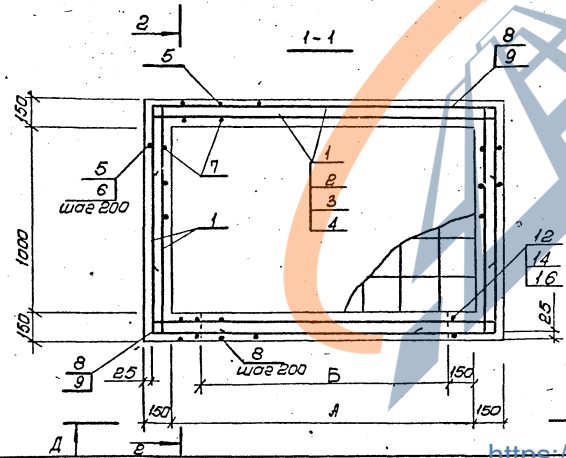
ш-1  
ш-2  
ш-3  
ш-4

<https://zavodjbi.com/>

2-2



Вид А-А см. 3.006-КР-1-2  
лист 2  
Арматуру в пределах отверстия обрезать по месту.



| Обозначение     | Марка | А    | Б    | В   | Г   | Примечание |
|-----------------|-------|------|------|-----|-----|------------|
| 3.006-КР-1-2.13 | ПР-9  | 1000 | 700  | 400 | 900 |            |
| -01             | ПР-10 | 1300 | 1000 | 500 | 800 |            |
| -02             | ПР-11 | 1600 | 1300 | 500 | 800 |            |
| -03             | ПР-12 | 1900 | 1600 | 500 | 800 |            |

|               |               |                 |                                  |               |      |
|---------------|---------------|-----------------|----------------------------------|---------------|------|
|               |               | 3.006-КР-1-2.13 |                                  |               |      |
| Разработчик   | Озганова М.Р. | М.П.            | Проверен                         | Тарасова И.В. | М.П. |
| Проектировщик | Тарасова И.В. | М.П.            | Архитектор                       | Тарасова И.В. | М.П. |
| Инженер       | Тарасова И.В. | М.П.            | Конструктор                      | Тарасова И.В. | М.П. |
| Исполнитель   | Тарасова И.В. | М.П.            | Контроль                         | Тарасова И.В. | М.П. |
|               |               |                 | Описание и армирование           |               |      |
|               |               |                 | прямая ПР-9; ПР-10; ПР-11; ПР-12 |               |      |
|               |               |                 | ИХТИМУТ                          |               |      |
|               |               |                 | ЛЕНЖИЛПРОЕКТ                     |               |      |

<https://zavodjbi.com/>

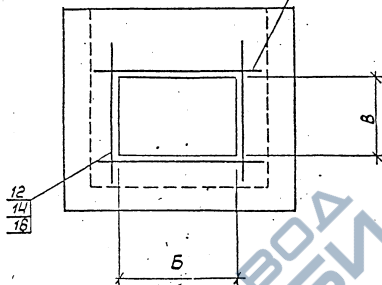
Копия: 0/5-

Формат А3

ЛЖЛ. Зав. 112  
подпись: т.р. 5.0. 9.2

И.В. Тарасова и И.В. Тарасова  
22.08.88  
1948

<https://zavodjbi.com/>



Ведомость деталей

| Поз. | Эскиз |
|------|-------|
| 5    |       |
| 6    |       |
| 8    |       |
| 9    |       |
| 10   |       |

<https://zavodjbi.com/>

3.006 - КР-1-2.13

Лист

2

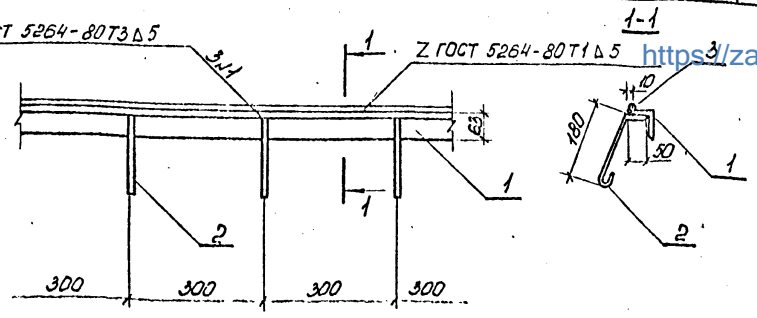
Формат А4

Конур. Глуша

ЖИЛ. ЗМ 827  
 РОТОНДИНГ ТИП. 20.01.911

ВЗРОМ. И. КОМ. П. А. А.  
 П. А. А. П. А. А. П. А. А. П. А. А.  
 П. А. А. П. А. А. П. А. А. П. А. А.

ГОСТ 5264-80Т3Д5



<https://zavodjbi.com/>

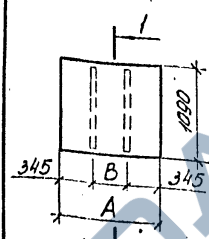
| Размер | Зона | Поз. | Обозначение     | Наименование                                       | Кол. | Примечание |
|--------|------|------|-----------------|--|------|------------|
|        |      |      |                 | <u>Детали.</u>                                     |      |            |
|        |      | 1    | 3.006-КР-1-2.14 | Уголок 63x5 ГОСТ 8509-78*<br>Вст 3 кн ГОСТ 535-79* | 1шт  | 4.81 кг    |
|        |      | 2    | 3.006-КР-1-2.14 | ФБАТ ГОСТ 5781-82*                                 |      |            |
|        |      | 3    | 3.006-КР-1-2.14 | ℓ=270  | 3    | 0.1 кг     |
|        |      |      |                 |  | 1шт  | 0.3 кг     |

Инв. и дата  
1978  
22.08.88

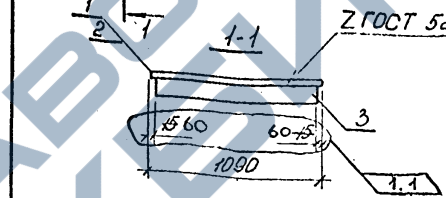
|          |           |       |
|----------|-----------|-------|
| Разраб.  | Арнуштава | 07.88 |
| Рассчит. | Тарасова  | 07.88 |
| Провер.  | Тарасова  | 07.88 |
| Н.контр. | Хомич     | 08.88 |

|                         |          |          |
|-------------------------|----------|----------|
| 3.006-КР-1-2.14         |          |          |
| Извешие закладное МН-1. |          |          |
| Сталь                   | Масса    | Мощность |
| Р                       | 5.2      | 1:10     |
| Лист 1                  | Листов 1 |          |
| ИНСТИТУТ ЛЕНИЛПРОЕКТ    |          |          |

Формат А4



| Обозначение         | Марка | А    | В   | Масса ед., кг |
|---------------------|-------|------|-----|---------------|
| 3.006-КР-1-2.15     | Ц-1   | 1090 | 400 | 53.70         |
| 3.006-КР-1-2.15 -01 | Ц-2   | 1090 | 700 | 67.50         |



| Размер | Зона | Поз. | Обозначение        | Наименование  | Кол. | Но исполн | Примечание |
|--------|------|------|--------------------|---|------|-----------|------------|
|        |      |      |                    | <u>Детали.</u>  |      |           |            |
|        |      |      |                    | Рифленая сталь 1090x5   |      |           |            |
|        |      |      |                    | ГОСТ 8568-77*   |      |           |            |
|        |      | 1    | 3.006-КР-1-2.15 -1 | ℓ=1090  | 1    |           | 50.3 кг    |
|        |      | 2    | 3.006-КР-1-2.15 -2 | ℓ=1090  |      | 1         | 64.1 кг    |
|        |      | 3    | 3.006-КР-1-2.15 -3 | Полоса 50x4 ГОСТ 103-75*<br>Вст 3 кн ГОСТ 535-79*<br>(ℓ=1090 970) | 2    | 2         | 1.7 кг     |

Инв. и дата  
1978  
22.08.88

|      |   |      |       |      |       |
|------|---|------|-------|------|-------|
| 1    | 2 | Изм. | 09.89 | ЛР-1 | ЛР-1  |
| 1    | 1 | Изм. | 09.89 | ЛР-1 | ЛР-1  |
| Изм. | № | Лист | № док | Дат. | Подп. |

|                          |           |          |
|--------------------------|-----------|----------|
| 3.006-КР-1-2.15 и        |           |          |
| Щит перекрытия Ц-1, Ц-2. |           |          |
| Сталь                    | Масса     | Мощность |
| Р                        | см. табл. | 1:50     |
| Лист 1                   | Листов 1  |          |
| ИНСТИТУТ ЛЕНИЛПРОЕКТ     |           |          |

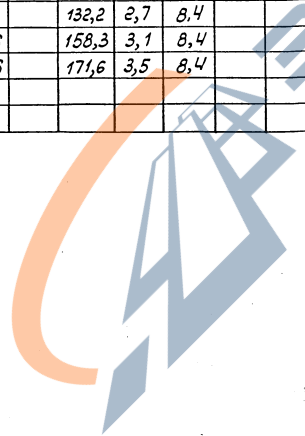
Формат А4

Копир. Инв



| Марка элемента | Изделия арматурные   |      |      |      |       |       | Изделия закладные    |      |       |      |                          |       |              |      |              |     | Всего | Общий расход |       |       |  |
|----------------|----------------------|------|------|------|-------|-------|----------------------|------|-------|------|--------------------------|-------|--------------|------|--------------|-----|-------|--------------|-------|-------|--|
|                | Арматура класса А II |      |      |      |       |       | Арматура класса А II |      |       |      | Прокат марки В ст 3 кп 2 |       |              |      |              |     |       |              |       |       |  |
|                | ГОСТ 5781-82*        |      |      |      |       |       | ГОСТ 5781-82*        |      |       |      | ГОСТ 8509-72*            |       | ГОСТ 103-76* |      | ГОСТ 535-79* |     |       |              |       |       |  |
|                | φ 10                 | φ 12 | φ 14 | φ 16 | Утого |       | φ 6                  | φ 20 | Утого |      | φ 63x5                   | Утого |              | -S=4 | Утого        |     |       |              | -S=5  | Утого |  |
|                |                      |      |      |      |       |       |                      |      |       |      |                          |       |              |      |              |     |       |              |       |       |  |
| ПР-1           |                      |      | 2,8  |      |       | 2,8   | 2,4                  |      |       | 2,4  | 19,2                     |       |              | 19,2 | 3,4          | 3,4 | 50,3  | 50,3         | 75,3  | 78,1  |  |
| ПР-2           |                      |      | 3,6  |      |       | 3,6   | 2,7                  |      |       | 2,7  | 22,1                     |       |              | 22,1 | 3,4          | 3,4 | 64,1  | 64,1         | 92,3  | 95,9  |  |
| ПР-3           | 42,8                 |      |      | 5,6  |       | 48,4  | 3,1                  |      |       | 3,1  | 25,0                     |       |              | 25,0 | 5,1          | 5,1 | 78,0  | 78,0         | 111,2 | 159,6 |  |
| ПР-4           | 48,4                 |      |      | 6    |       | 55,0  | 3,5                  |      |       | 3,5  | 27,9                     |       |              | 27,9 | 5,1          | 5,1 | 91,8  | 91,8         | 128,3 | 183,3 |  |
| ПР-5           | 99,8                 |      | 10,0 |      |       | 109,8 | 2,3                  | 6,3  |       | 8,6  | 19,2                     |       |              | 19,2 | 3,4          | 3,4 | 50,3  | 50,3         | 81,5  | 191,3 |  |
| ПР-6           | 110,4                |      | 12,0 |      |       | 122,4 | 2,7                  | 6,3  |       | 9,0  | 22,1                     |       |              | 22,1 | 3,4          | 3,4 | 64,1  | 64,1         | 98,6  | 221,0 |  |
| ПР-7           | 121,3                |      |      | 17,6 |       | 138,9 | 3,1                  | 6,3  |       | 9,4  | 25,0                     |       |              | 25,0 | 5,1          | 5,1 | 78,0  | 78,0         | 117,5 | 256,4 |  |
| ПР-8           | 130,9                |      |      | 19,6 |       | 150,5 | 3,5                  | 6,3  |       | 9,8  | 27,9                     |       |              | 27,9 | 5,1          | 5,1 | 91,8  | 91,8         | 134,6 | 285,1 |  |
| ПР-9           | 115,4                |      | 10,0 |      |       | 125,4 | 2,3                  | 8,4  |       | 10,7 | 19,2                     |       |              | 19,2 | 3,4          | 3,4 | 50,3  | 50,3         | 83,6  | 209,0 |  |
| ПР-10          | 120,2                |      | 12,0 |      |       | 132,2 | 2,7                  | 8,4  |       | 11,1 | 22,1                     |       |              | 22,1 | 3,4          | 3,4 | 64,1  | 64,1         | 100,7 | 232,9 |  |
| ПР-11          | 140,7                |      |      | 17,6 |       | 158,3 | 3,1                  | 8,4  |       | 11,5 | 25,0                     |       |              | 25,0 | 5,1          | 5,1 | 78,0  | 78,0         | 119,6 | 277,9 |  |
| ПР-12          | 152,0                |      |      | 19,6 |       | 171,6 | 3,5                  | 8,4  |       | 11,9 | 27,9                     |       |              | 27,9 | 5,1          | 5,1 | 91,8  | 91,8         | 136,7 | 308,3 |  |

ЦБ, Ленинград. Подписаны в отделе (Зав. инж. А.В.И.)  
 1948



<https://zavodjbi.com/>

|             |           |        |       |                                      |  |  |  |
|-------------|-----------|--------|-------|--------------------------------------|--|--|--|
|             |           |        |       | 3.006 - КР-1-2 РС                    |  |  |  |
| Разработчик | О.Занцова | М.В.И. | 07.88 | Ведомость расхода стали на прямки кг |  |  |  |
| Проверено   | Тарасова  | М.В.И. | 07.88 |                                      |  |  |  |
| Инж.пр.     | С.С.И.    | М.В.И. | 08.88 | Итого                                |  |  |  |

Итого  
 Р 1 1  
 институт  
 ЛЕНИНПРОЕКТ  
 форма № 3

